

DISCIPLINA

XADREZ

PROFESSOR

BIM.

3º

SÉRIE

NÍVEL

FUNDAMENTAL I

TURMA/TURNO

DATA

___ / 09 / 2013



ALUNO

2013

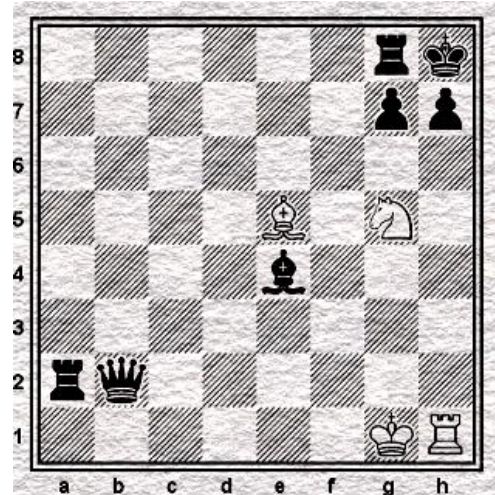
1) Sobre a abertura do “Xeque Pastor” observe as afirmativas abaixo e, assinale V para as verdadeiras e F para as falsas:

- () No primeiro lance move-se o peão da dama;
- () O xeque “pastor” é feito, geralmente, em quatro lances;
- () O ponto fraco desse mate é o peão do bispo ao lado do rei;
- () O primeiro lance é o peão do rei;
- () O xeque mate no adversário é dado ao tomar o peão do bispo ao lado do rei;
- () O bispo captura o peão do bispo ao lado do rei para dar xeque mate no adversário;
- () O xeque “pastor” pode ser dado com dama e cavalo em quatro lances;

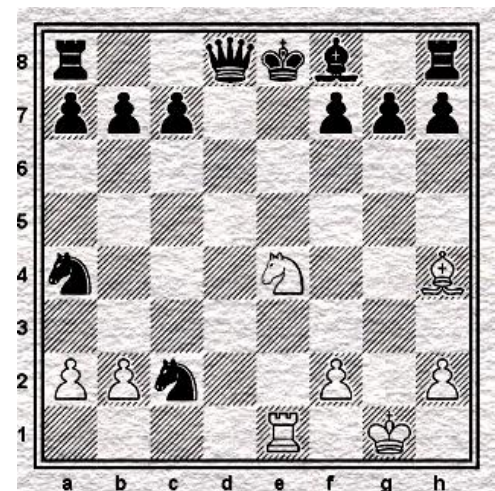
2) Assinale V para as afirmações verdadeiras e F para as falsas:

- () A promoção acontece quando qualquer peça atinge a última linha ou, inversamente, a primeira do adversário;
- () O movimento de Roque consiste no Rei movimentar-se duas casas na direção da Torre e a Torre passar para a casa adjacente ao Rei (ao lado do);
- () O Rei passa por uma casa atacada ou por cima de uma peça adversária durante o movimento do Roque;
- () O Roque é um lance especial em que o Rei e a Torre se movimentam simultaneamente;
- () É considerada uma partida empatada quando restarem: um rei contra um rei e um cavalo ou um rei contra um rei e um bispo.

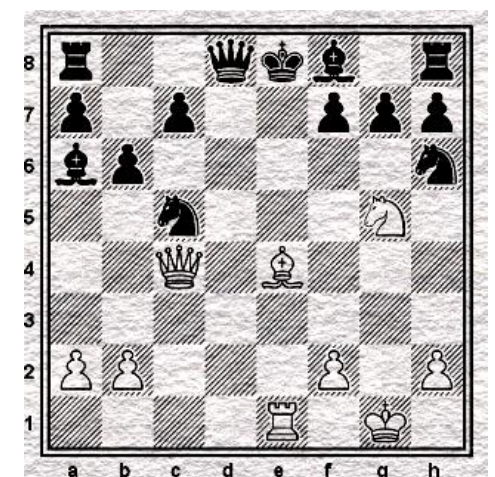
3) Em todos os exercícios a seguir jogam as brancas e em um lance apenas vencem por xeque-mate. Para encontrar as soluções pense nas possibilidades de ataque ao rei e exclua todas as possibilidades de defesa. Se não houver nenhum lance salvador, parabéns você venceu a partida.



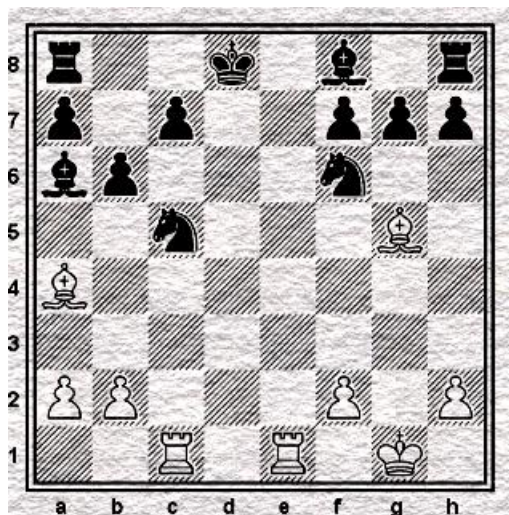
R: _____



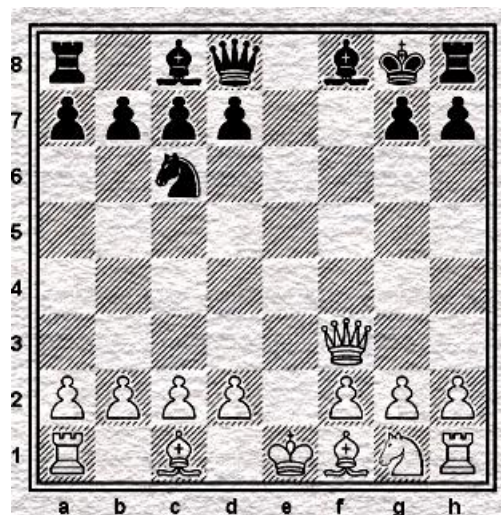
R: _____



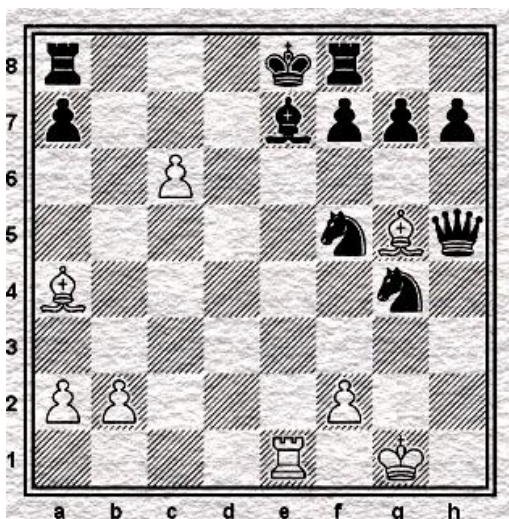
R: _____



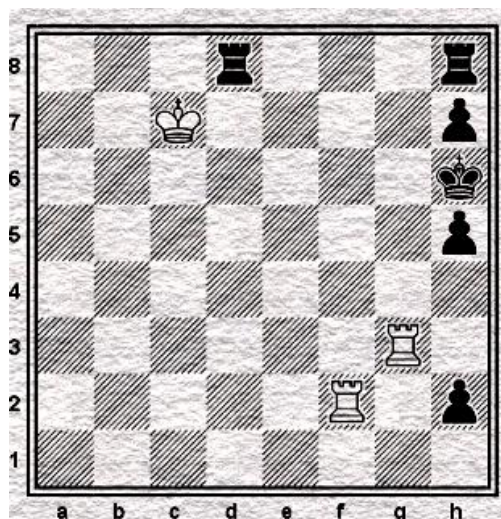
R: _____



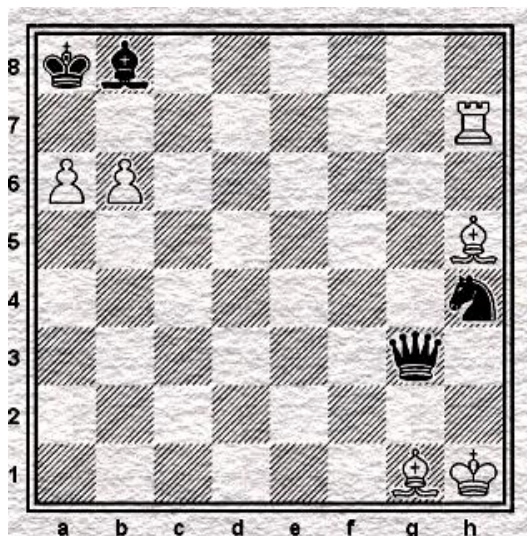
R: _____



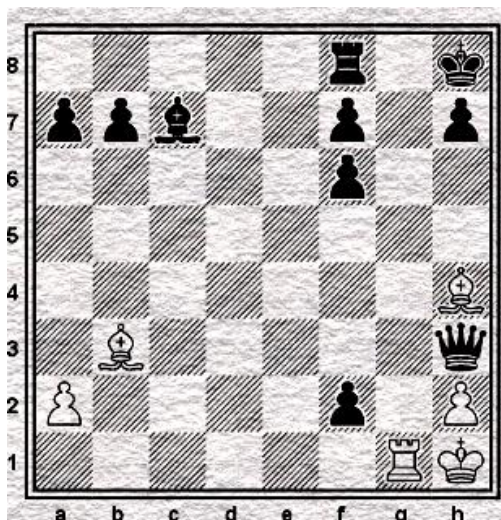
R: _____



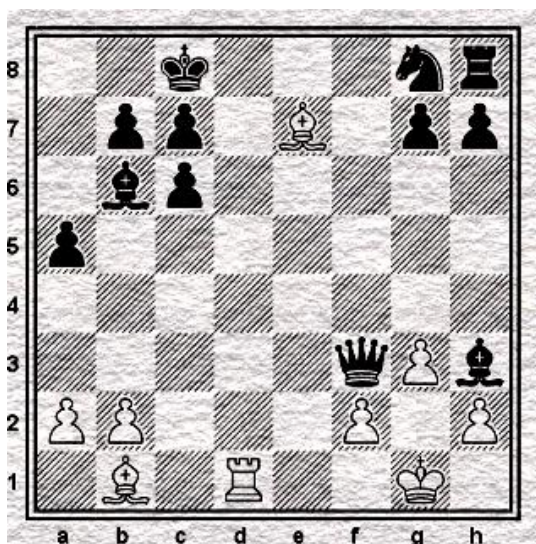
R: _____



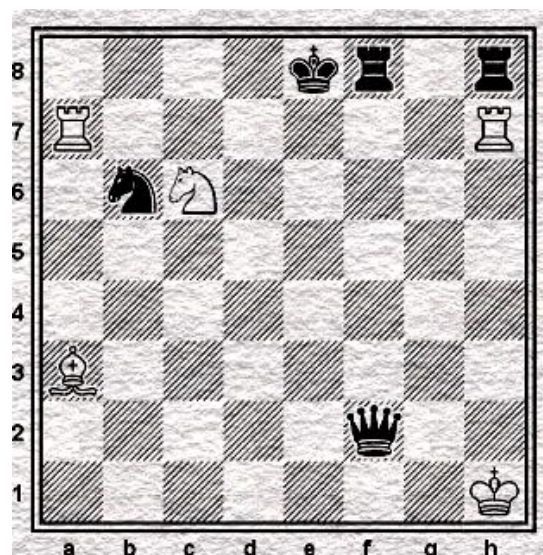
R: _____



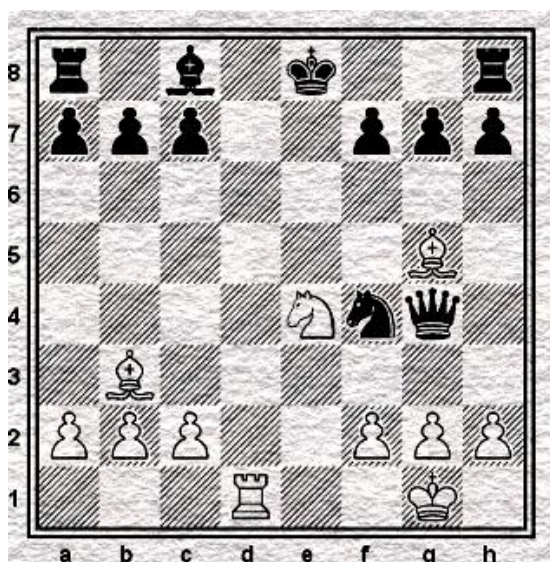
R: _____



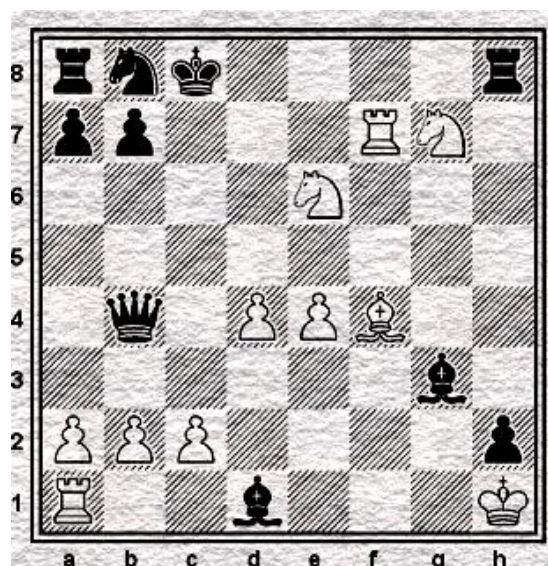
R: _____



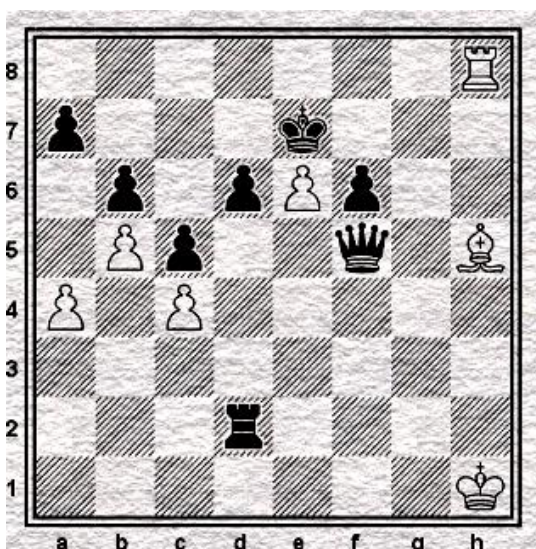
R: _____



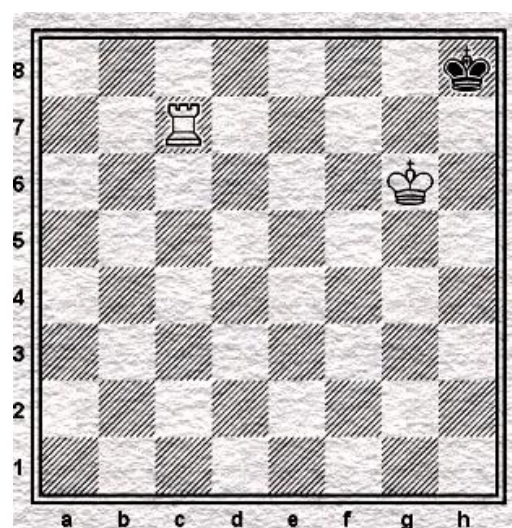
R: _____



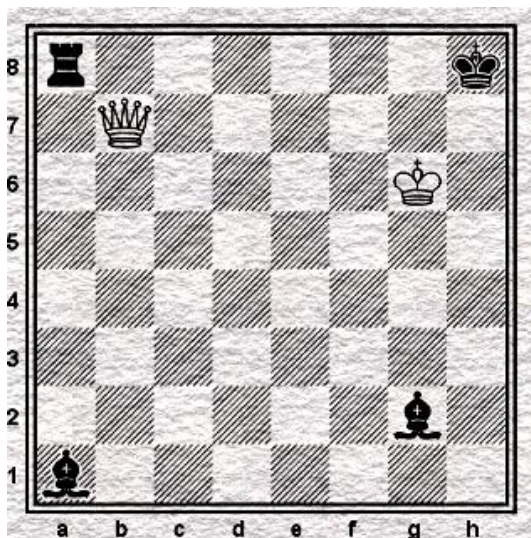
R: _____



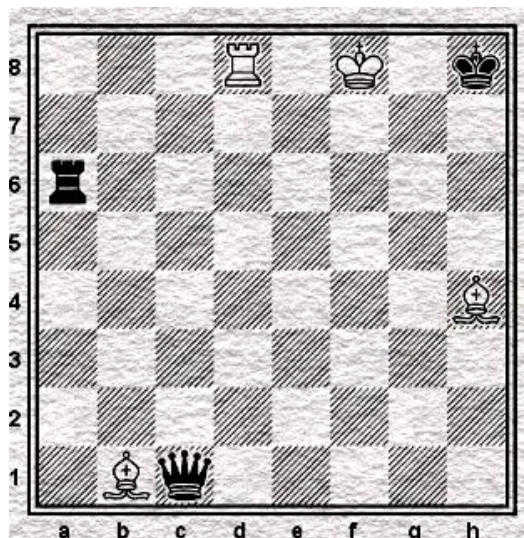
R: _____



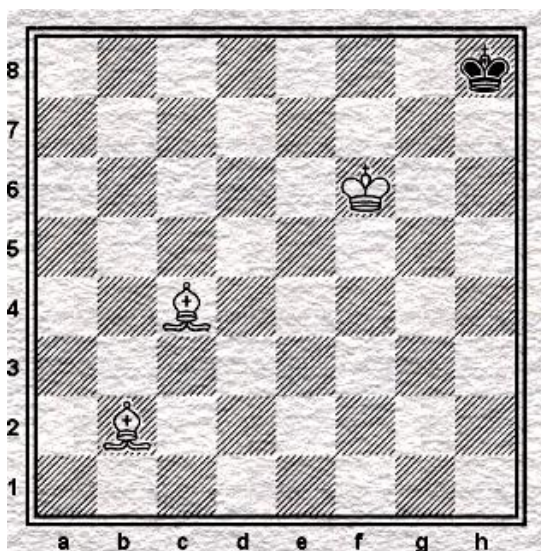
R: _____



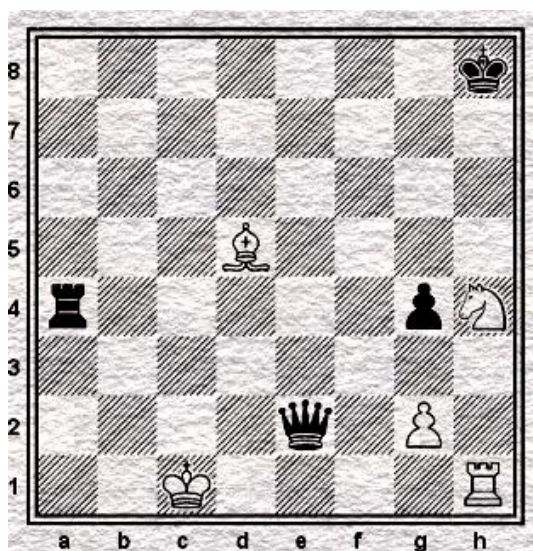
R: _____



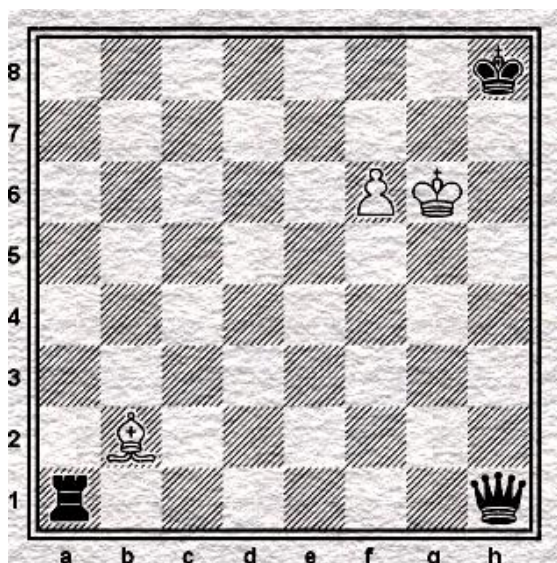
R: _____



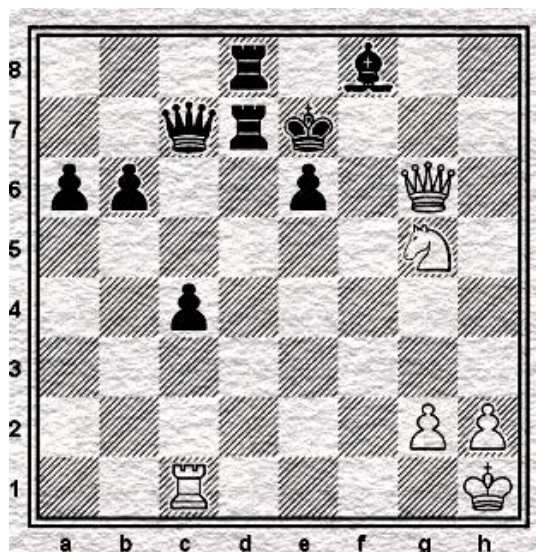
R: _____



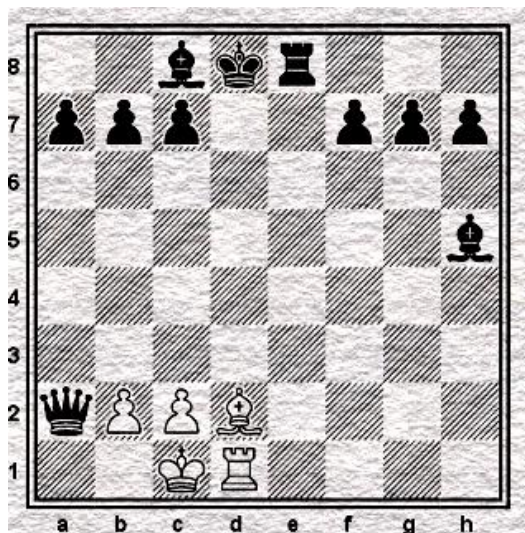
R: _____



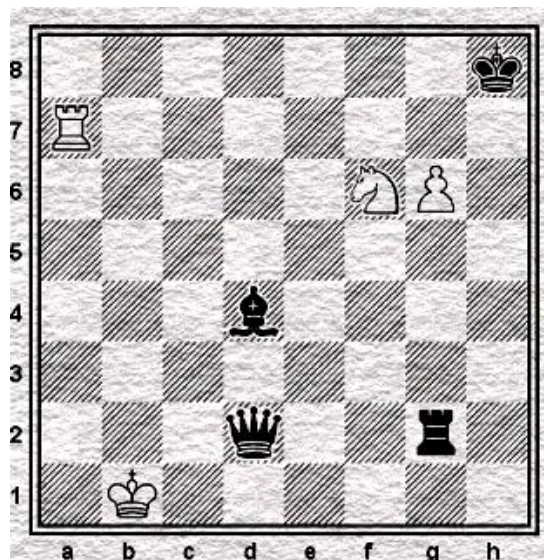
R: _____



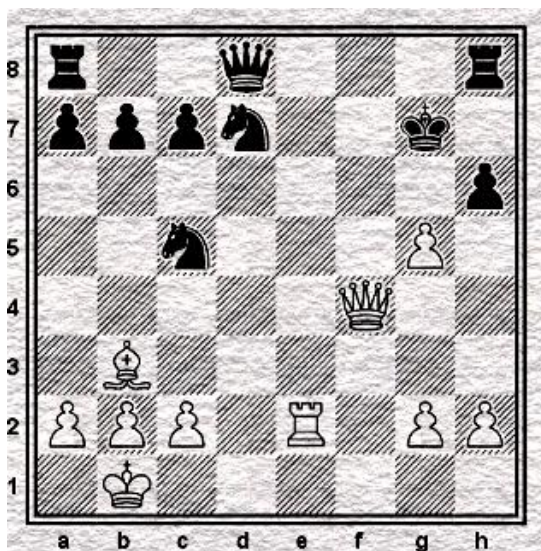
R: _____



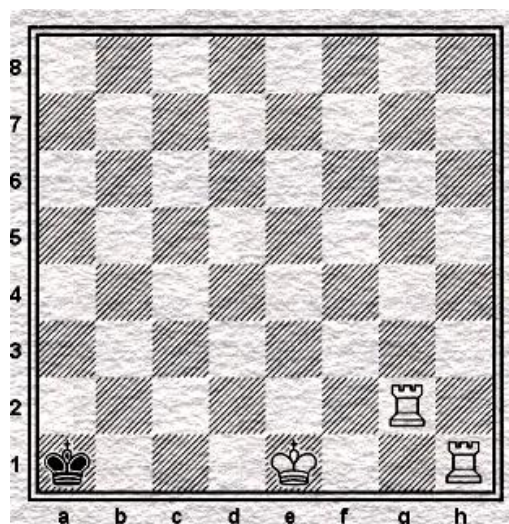
R: _____



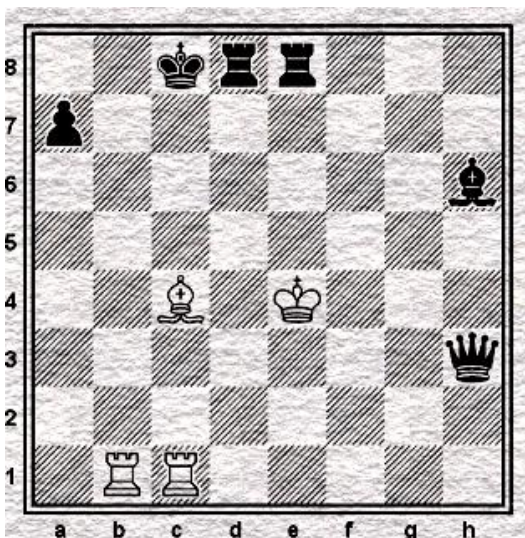
R: _____



R: _____



R: _____



R: _____